



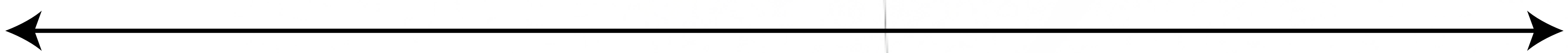
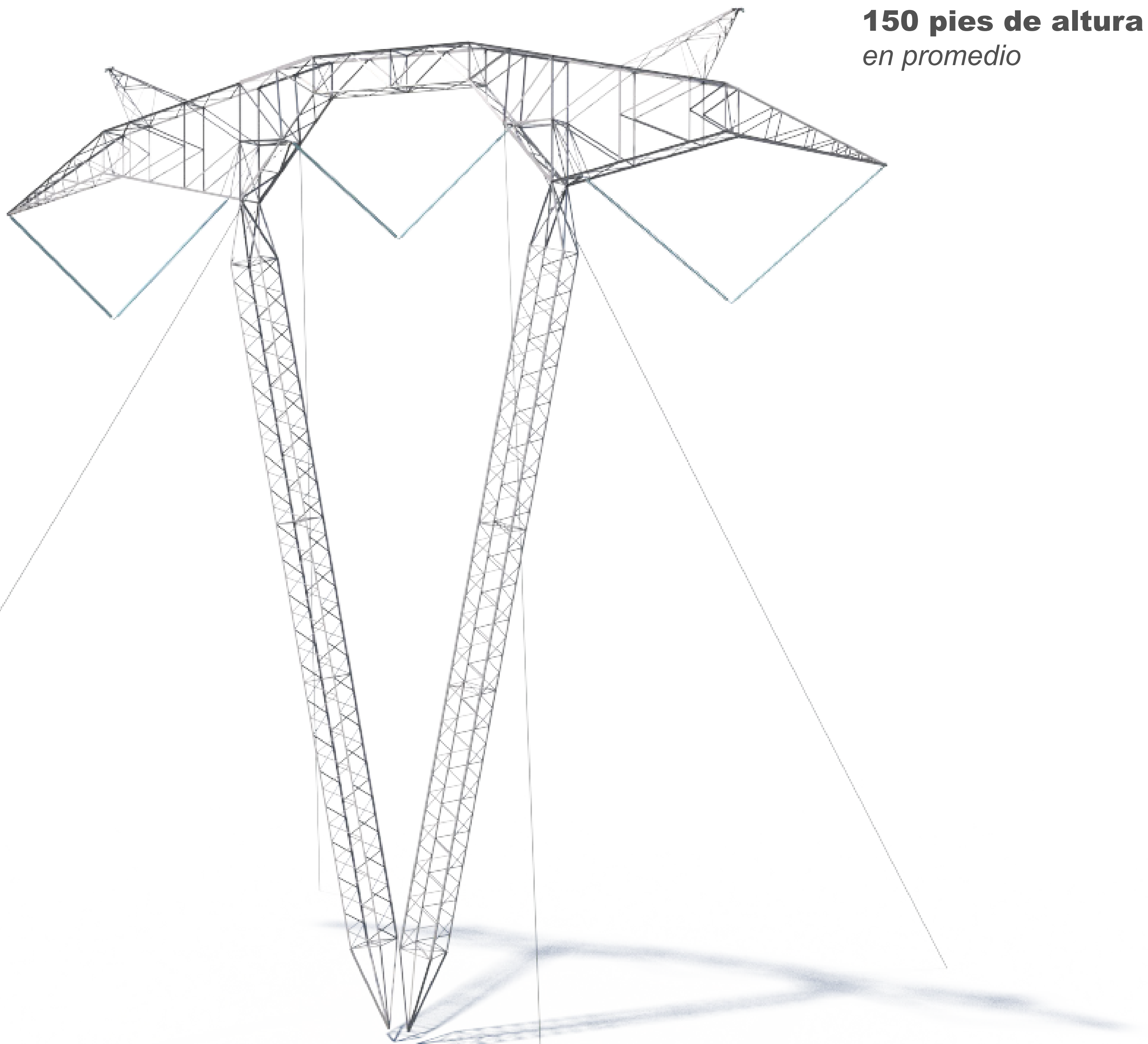
# Valley North Project

## Proyecto Valley North

**765kV Guyed Vee**  
Vee con retenidas de 765 kV

**150' Tall**  
*on average*

**150 pies de altura**  
*en promedio*



**200' Right-of-Way**  
Derecho de vía de 200 pies

This image represents a typical structure for the project.  
Final design is subject to change pending public, engineering, and regulatory review.

Esta imagen representa una estructura típica para el proyecto.  
El diseño final está sujeto a cambios pendientes de revisión pública, de ingeniería y regulatoria.



# Valley North Project

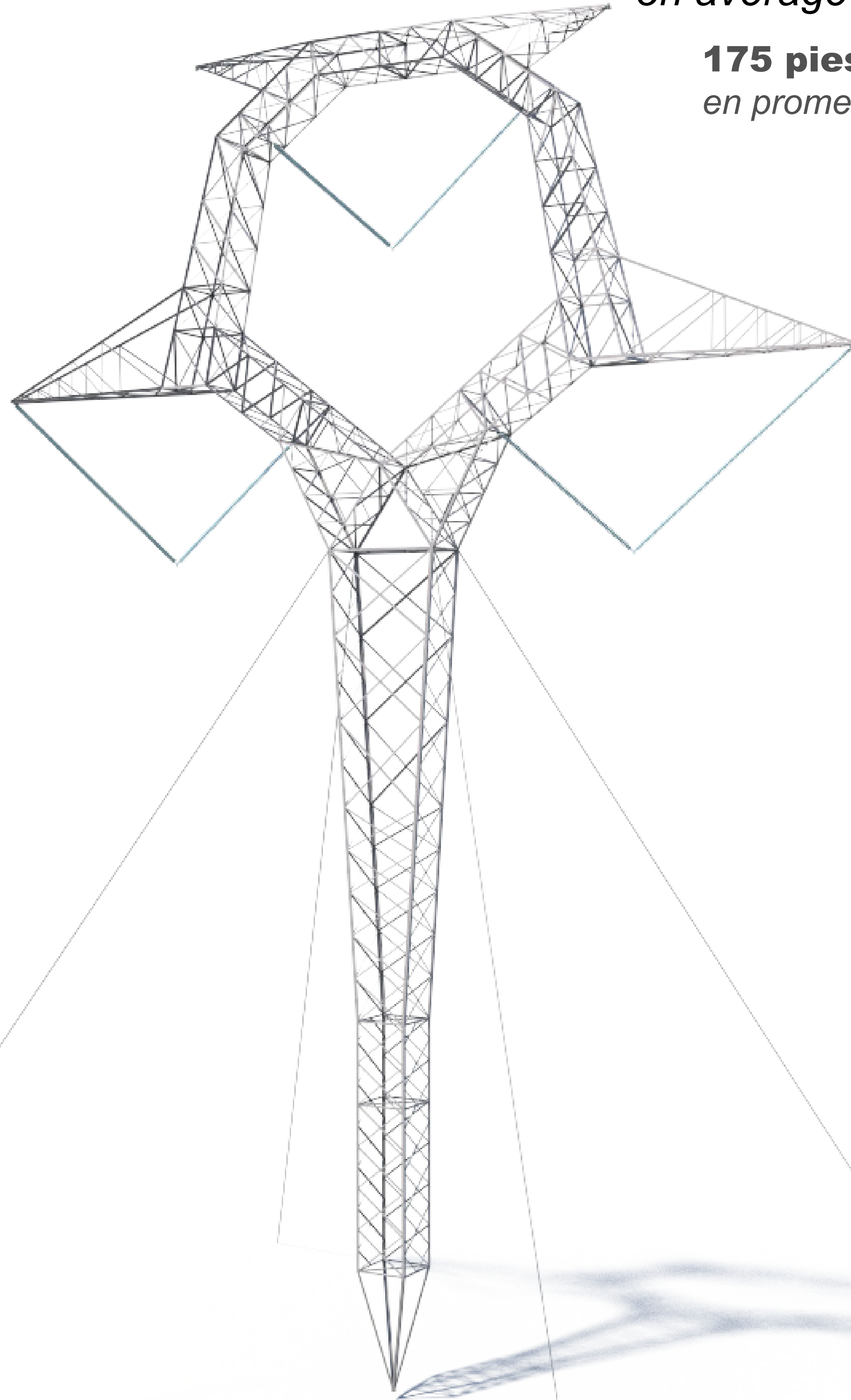
## Proyecto Valley North

**765kV Guyed Y**  
Y con retenidas de 765 kV

**175' Tall**

*on average*

**175 pies de altura**  
*en promedio*



**200' Right-of-Way**

**Derecho de vía de 200 pies**

This image represents a typical structure for the project.  
Final design is subject to change pending public, engineering, and regulatory review.

Esta imagen representa una estructura típica para el proyecto.  
El diseño final está sujeto a cambios pendientes de revisión pública, de ingeniería y regulatoria.



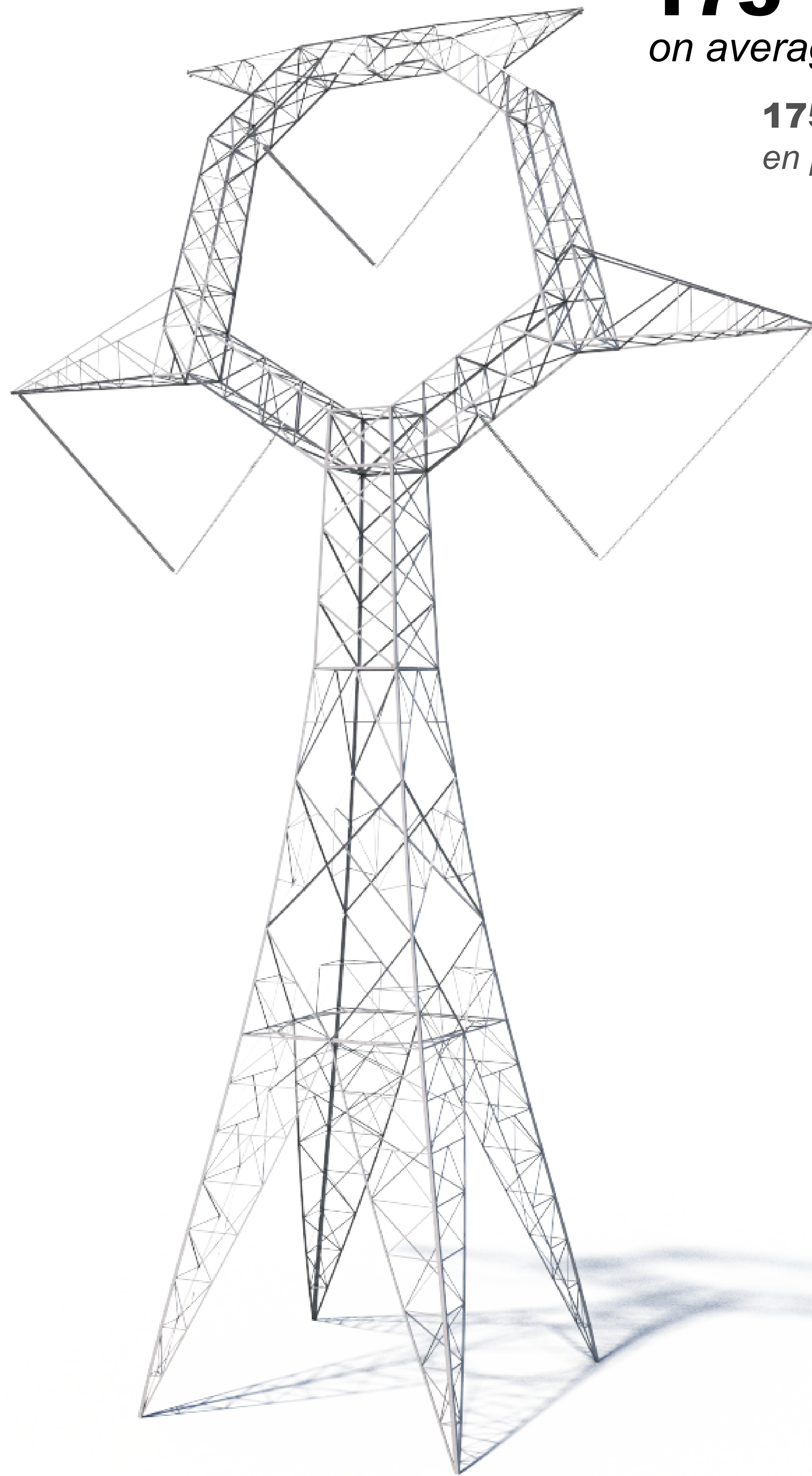
# Valley North Project

## Proyecto Valley North

**765kV Self-Supporting Delta**  
Delta autoportante de 765 kV

**175' Tall**  
*on average*

**175 pies de altura**  
*en promedio*



**200' Right-of-Way**

**Derecho de vía de 200 pies**

This image represents a typical structure for the project.  
Final design is subject to change pending public, engineering, and regulatory review.

Esta imagen representa una estructura típica para el proyecto.  
El diseño final está sujeto a cambios pendientes de revisión pública, de ingeniería y regulatoria.



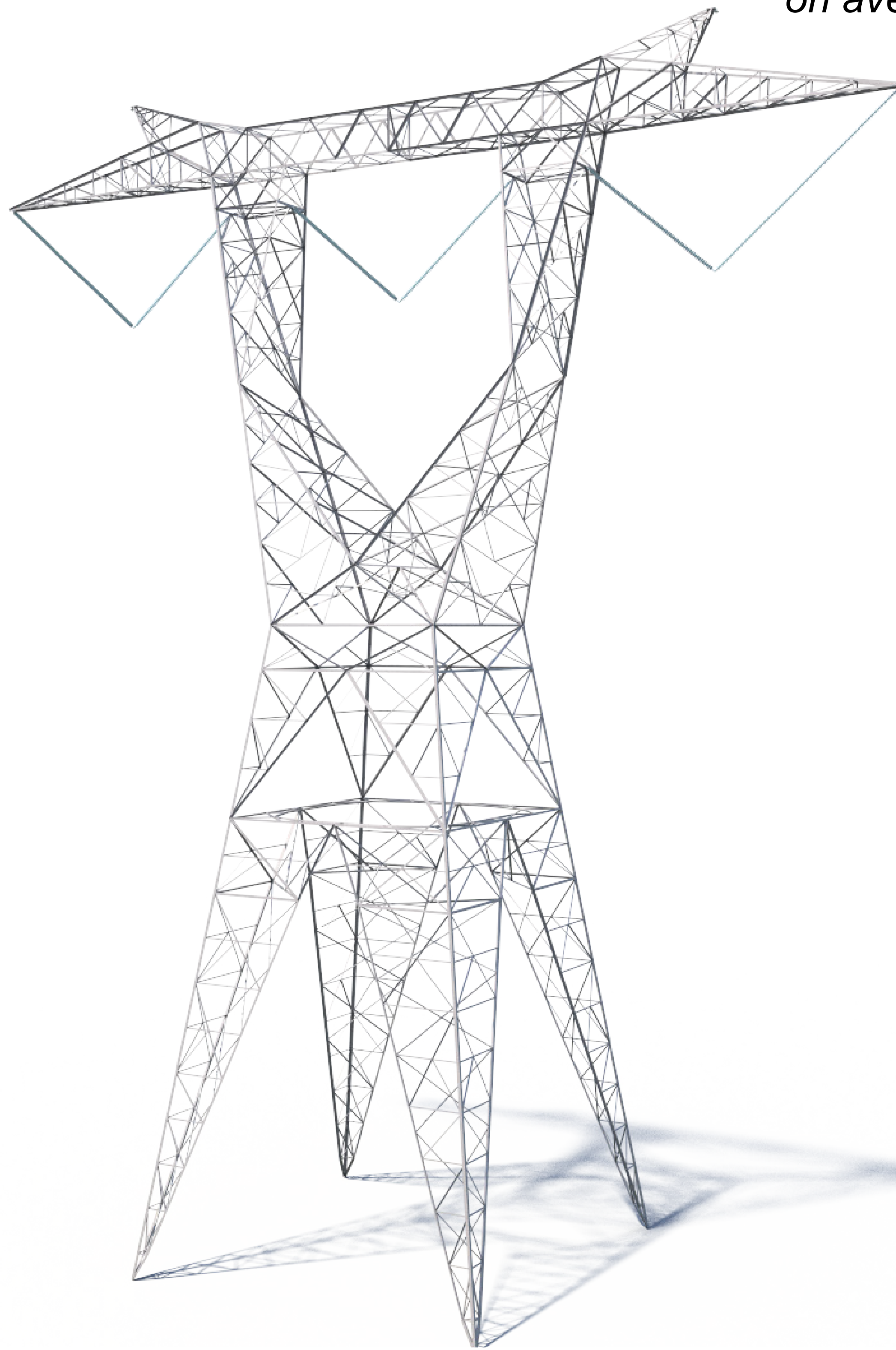
# Valley North Project

## Proyecto Valley North

**765kV Self-Supporting Horizontal**  
Horizontal autoportante de 765 kV

**150' Tall**  
*on average*

**150 pies de altura**  
*en promedio*



**200' Right-of-Way**

**Derecho de vía de 200 pies**

This image represents a typical structure for the project.  
Final design is subject to change pending public, engineering, and regulatory review.

Esta imagen representa una estructura típica para el proyecto.  
El diseño final está sujeto a cambios pendientes de revisión pública, de ingeniería y regulatoria.

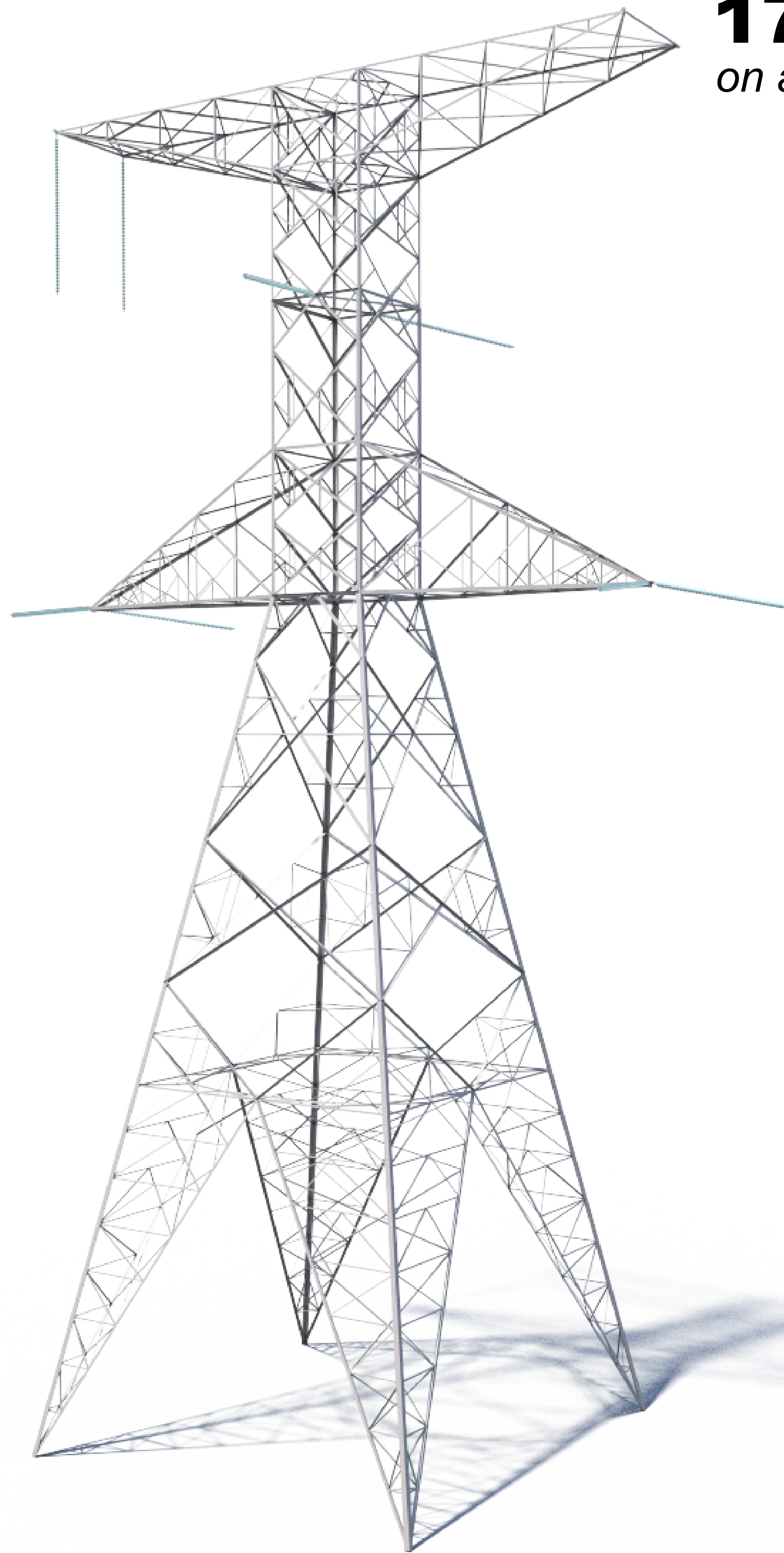


# Valley North Project

## Proyecto Valley North

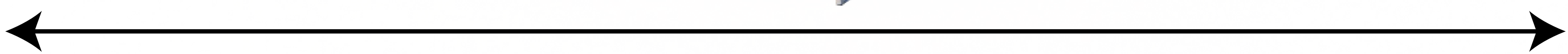
**765kV Self-Supporting Delta Dead End**

Delta autoportante de remate de 765 kV



**170' Tall**  
*on average*

**170 pies de altura**  
*en promedio*



**200' Right-of-Way**

**Derecho de vía de 200 pies**

This image represents a typical structure for the project.  
Final design is subject to change pending public, engineering, and regulatory review.

Esta imagen representa una estructura típica para el proyecto.  
El diseño final está sujeto a cambios pendientes de revisión pública, de ingeniería y regulatoria.