



Un gran paso hacia la confiabilidad permanente de la red y el crecimiento regional.

## Proyecto Joshua Falls a Yeat

Un proyecto de línea de transmisión eléctrica de 765 kV de Valley Link

### Satisfacer una demanda histórica y suministrar energía confiable

Virginia transita el crecimiento más rápido de la demanda de electricidad desde el auge posterior a la Segunda Guerra Mundial. Para satisfacer esa demanda necesitamos una nueva infraestructura de transmisión eléctrica que mantenga una economía sólida y continúe impulsando el progreso en toda la región. La construcción de nuevas líneas de transmisión de mayor tensión nos permite suministrar electricidad de manera segura y eficiente, en todas las áreas, a todos los clientes y donde más se necesita. De acuerdo con la Comisión Conjunta de Auditoría y Revisión Legislativa (Joint Legislative Audit and Review Commission), para 2035 necesitaremos el doble de energía que en la actualidad. A medida que aumentan nuestras necesidades de energía, nuestra red debe adaptarse y, para ello, se deben construir nuevas líneas de transmisión eléctrica a fin de suministrar energía confiable y eficiente.

Valley Link Transmission Company, LLC, empresa conjunta de Dominion Energy, FirstEnergy Transmission y Transource (propiedad conjunta de American Electric Power y Evergy), presentó un plan para desarrollar una nueva línea de transmisión eléctrica de 765 kV, en el que se propone un trazado de 115 millas que conectaría una subestación en el condado de Campbell, Virginia, con una nueva subestación que se propone construir en el condado de Culpeper, Virginia. PJM aprobó los Proyectos de la línea de transmisión eléctrica de Valley Link en febrero de 2025.

En la actualidad, se planea reubicar la Subestación Joshua Falls a poca distancia de su ubicación actual en el condado de Campbell. Appalachian Power, propietaria de la instalación, coordinará con el operador regional de la red eléctrica y solicitará la aprobación de este traslado al condado de Campbell y a la Comisión de Corporaciones del Estado de Virginia, de forma independiente del proyecto de transmisión de Valley Link.

Esta línea de transmisión eléctrica nueva fortalecerá nuestra red y brindará una infraestructura confiable para apoyar el crecimiento económico en beneficio de las comunidades de toda la región.

La energía confiable es la base de nuestra economía, ya que impulsa los negocios, la innovación y los servicios comunitarios esenciales. El Proyecto Joshua Falls a Yeat juega un papel fundamental al mantener la competitividad y la confiabilidad a largo plazo. Usa líneas de muy alta tensión de 765 kV que suministran una gran cantidad de electricidad de manera eficiente a largas distancias. Estas líneas están sostenidas por estructuras de transmisión que suelen tener una altura de entre 150 y 175 pies.

### Resumen del proyecto

- Construcción de una nueva línea de transmisión eléctrica de 765 kV entre el condado de Campbell y el condado de Culpeper, Virginia.
- Aproximadamente 115 millas de nueva infraestructura de transmisión eléctrica de muy alta tensión.
- Incluye la construcción de la Subestación Yeat propuesta de 765 kV en el condado de Culpeper.\*
- Diseñada para fortalecer la confiabilidad de la red y satisfacer la demanda cada vez mayor de electricidad en todo Virginia y la región más amplia de PJM.

\*Está pendiente la aprobación eléctrica de la Subestación Yeat en el condado de Culpeper por parte de PJM.

### Principales beneficios:



**Mejora la confiabilidad del servicio eléctrico para los clientes**



**Impulsa el crecimiento económico regional**



**Estimula la economía local**

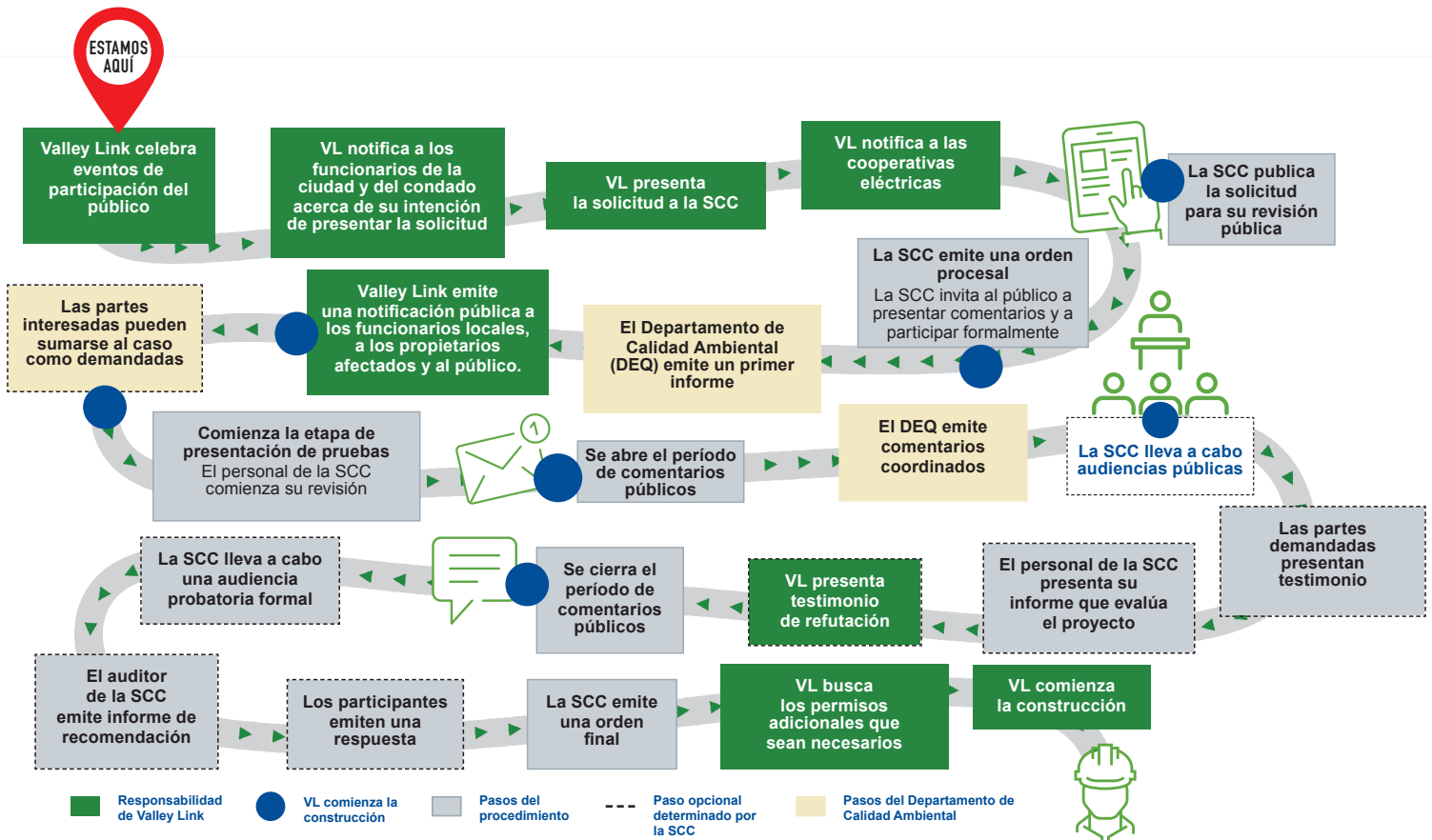
**¿Tiene alguna duda? Contáctenos.**

[vltransmission.com](http://vltransmission.com) | [JF2Y@vltransmission.com](mailto:JF2Y@vltransmission.com) | (855) 617-6107

## De cara al futuro

- Valley Link involucrará a los residentes, los gobiernos locales y otras partes interesadas para identificar las opciones de rutas de transmisión que se presentarán a la Comisión de Corporaciones del Estado de Virginia (SCC).
- Las empresas, en colaboración con sus socios, continuarán identificando y evaluando posibles impactos a los recursos ambientales, culturales e históricos, como así también cualquier especie en peligro y en vías de extinción.
- Las rutas de transmisión se precisarán sobre la base de comentarios públicos recopilados mediante reuniones con las partes interesadas, jornadas de puertas abiertas al público y la participación de los propietarios. Los representantes de Valley Link proporcionarán novedades periódicas y una comunicación transparente para asegurar que los miembros de la comunidad estén bien informados durante todo el proceso.
- Los representantes de Valley Link proporcionarán novedades periódicas y una comunicación transparente para asegurar que los miembros de la comunidad estén bien informados durante todo el proceso.
- Este proyecto requiere permisos locales, estatales y federales, incluida la aprobación de la SCC.

## Cronograma normativo



A JOINT VENTURE OF

**TRANSOURCE**

**Dominion Energy**

**FirstEnergy**  
Transmission